

Question / Vidéo « Comment Keynes nous a sauvés 60 ans après sa mort »

COMMENT KEYNES
NOUS A SAUVÉS
(60 ANS APRÈS SA MORT)



Comprendre la crise de 2008

BANQUE DE FRANCE
EUROSISTÈME

EDUCFI
Education économique
budgétaire et financière

ABC
DE L'ÉCONOMIE

Question / Vidéo « Comment Keynes nous a sauvés 60 ans après sa mort »

1. Comparez les évolutions de la production à 6 mois et de la production à 3 ans dans le cas de la crise de 1929 et celui de la crise de 2008
2. Appréciez l'impact sur le chômage de la crise de 1929 et de 2008
3. Différenciez les réactions de l'Etat lors des crises de 1929 et de 2008
4. Qualifiez les politiques économiques mises en œuvre par l'Etat pendant ces crises.

COMMENT KEYNES
NOUS A SAUVÉS
(60 ANS APRÈS SA MORT)

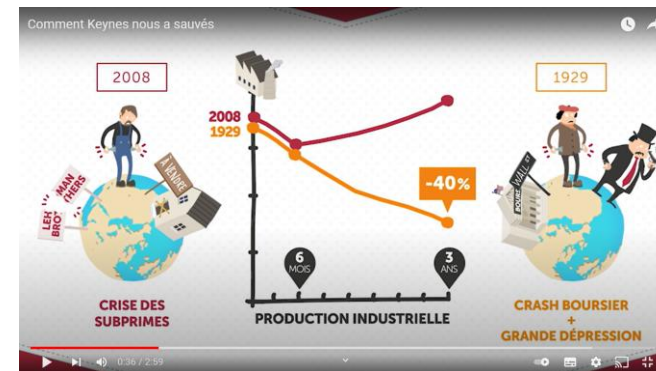
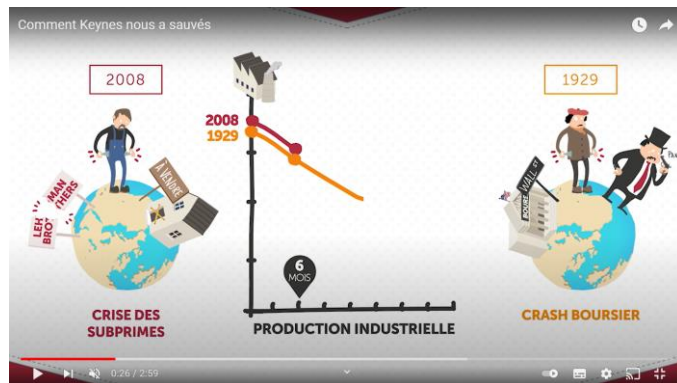


Question / Vidéo « Comment Keynes nous a sauvés 60 ans après sa mort »

1. Comparez les évolutions de la production à 6 mois et de la production à 3 ans dans le cas de la crise de 1929 et dans le cas de la crise de 2008.

Lors des crises de 1929 et 2008, l'évolution de la production à 6 mois est en baisse (**récession**).

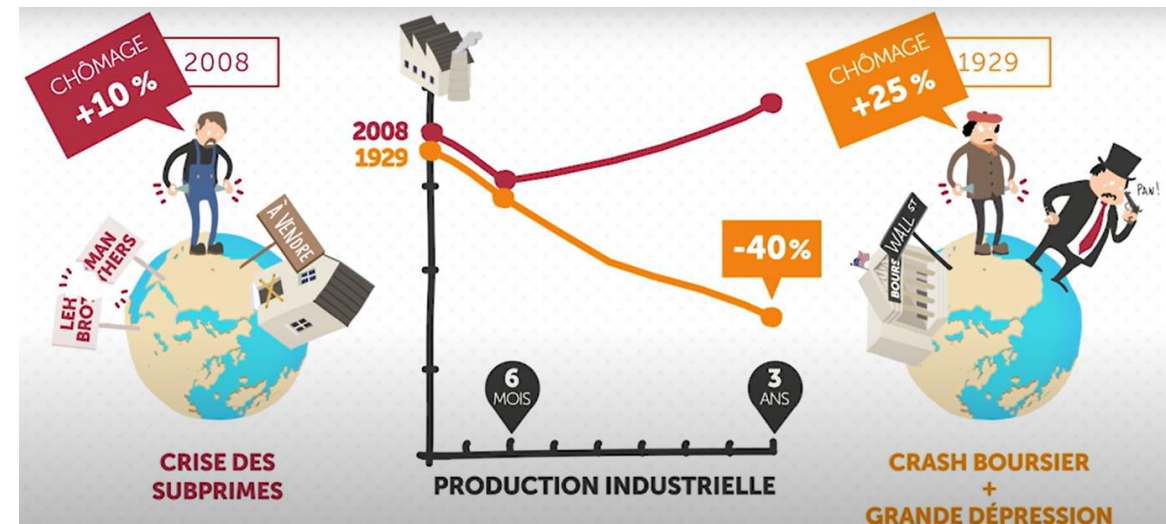
À 3 ans, c'est une baisse continue (**dépression**) de la production (- 40 %) en 1929 alors que cette dernière se redresse après un an en 2008 (**reprise**).



Question / Vidéo « Comment Keynes nous a sauvés 60 ans après sa mort »

2. Appréciez l'impact sur le chômage de la crise de 1929 et de la crise de 2008.

Les crises de 1929 et de 2008 provoquent l'augmentation du chômage avec respectivement + 25 % et + 10 %.

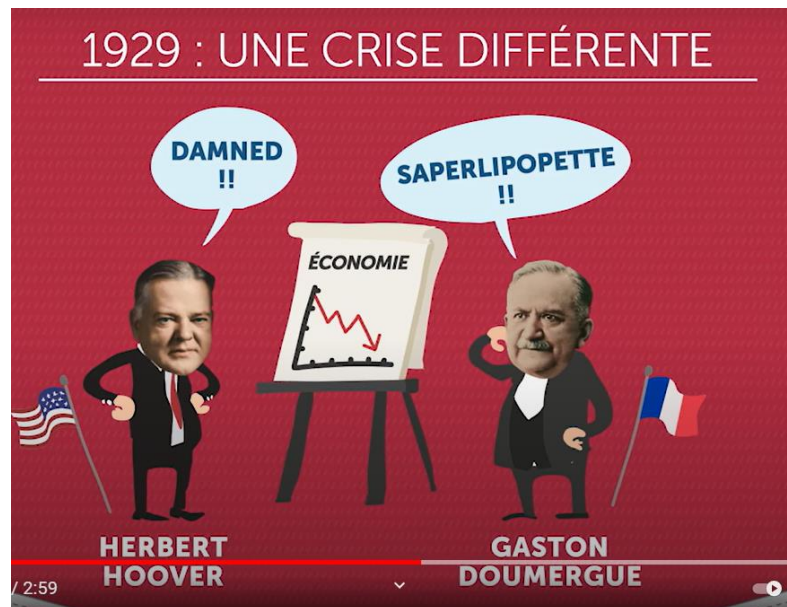


Question / Vidéo « Comment Keynes nous a sauvés 60 ans après sa mort »

3. Différenciez les réactions de l'État lors des crises de 1929 et de 2008.

En 1929, l'État attend que les conditions s'améliorent et que les prix s'ajustent (**politique libéraliste**).

En 2008, l'État soutient la demande et demande à la Banque Centrale de soutenir les banques. (**politique interventionniste**)



Question / Vidéo « Comment Keynes nous a sauvés 60 ans après sa mort »

4. Qualifiez les politiques économiques mises en œuvre par l'État pendant ces crises.

En 1929, c'est une **politique libéraliste** qui est mise en œuvre.

En 2008, c'est une **politique interventionniste** (état providence), une **politique conjoncturelle, politique budgétaire de relance.**

Politique monétaire des banques centrales



Question supplémentaire / Crise du Covid

5. Qualifiez la politique économique mise en œuvre par l'Etat pendant la crise du COVID 19



**Comprendre
la crise économique
liée au COVID-19**

 **BANQUE DE FRANCE**
EUROSYSTÈME

 **EDUCFI**
Éducation économique
budgétaire et financière

 **ABC**
DE L'ÉCONOMIE

Question / Vidéo « Crise du Covid »

5. Qualifiez la politique économique mise en œuvre par l'Etat pendant la crise du COVID 19

En 2020, pour lutter contre les effets économiques de la crise sanitaire, l'Etat français a mené :

- Une politique interventionniste (Etat providence)
- une politique conjoncturelle (en réaction à C.T.)
 - une politique budgétaire (quoi qu'il en coûte)
 - Une politique de relance (plan de relance)
 - de soutien de la demande (pouvoir achat ménages)
 - de soutien de l'offre (éviter les bilans des entreprises)
- une politique monétaire Européenne (Pas l'Etat, même si rôle actif de la France)

APRES LA CRISE ECONOMIQUE (du COVID-19)



Projet de loi de finance 2022

**Hausse des dépenses, dette publique...
attendre du projet de loi finances 2022**



**Budget de l'état / politique budgétaire / déficit ou excédent budgétaire
Dette publique**

BONUS : Explications de la Crise des Subprimes

